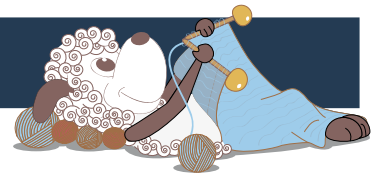


Vestergade - ein Schal im Pflastersteinmuster



Design: Janne Højfeldt

Der Schal wird mit einer Kombination von weicher Lammwolle und leichtem Kidmohair gestrickt. Das einfache Pflastersteinmuster entsteht durch Hebemaschen auf einem kraus rechts gestrickten Grund. Daraus wird ein leichter, weicher Schal, der angenehm wärmt.

Deutsch 1. Ausgabe - Januar 2015 © Filcolana A/S
Deutsch Übersetzung: Katrine Wohllebe

Material

Fb A: 100 g New Zealand lammeuld von Filcolana in Fb 951

Fb B: 50 g Tilia von Filcolana in Fb 331 (Steel)
Rundstricknadel 3½ mm, 60-80 cm lang

Größe

One Size

Maße

Breite: 25 cm

Länge: 172 cm

Maschenprobe

30 M und 44 R im Pflastersteinmuster mit 3½ mm Nd
= 10 x 10 cm.

Ausarbeitung

Der Schal wird in Reihen hin und her und durchgehend im Pflastersteinmuster gestrickt. Zum Abschluss werden die Maschen abgenäht. Danach werden erst an dem einen, dann an dem anderen seitlichen Rand Maschen aufgenommen und die Kanten gestrickt. Diese werden dann auch abgenäht.

Schal

Mit Fb A 64 M anschlagen.

Die ersten 5 R folgendermaßen arbeiten: 1 M wie zum Rechtsstricken abheben, bis zur letzten M re stricken, 1 M li. Die Rand-M bilden an beiden Seiten einen Kettenrand, wo später für die Kanten M aufgenommen werden.

Mit Fb B:

1. R (= Hin-R): 1 M wie zum Rechtsstricken abheben, bis zur letzten M re stricken, 1 M li.

2. R: Wie die 1. R stricken.

Mit Fb A:

3. R (= Hin-R): 1 M wie zum Rechtsstricken abheben, 2 M re, *die nächsten 2 M mit dem Faden hinter der Arbeit wie zum li-Stricken abheben, 6 M re*, von * bis * bis zu den letzten 5 M wiederholen, 2 M mit dem Faden hinter der Arbeit wie zum li-Stricken abheben, 2 M re, 1 M li.

4. R: 1 M wie zum Rechtsstricken abheben, 2 M re, *die nächsten 2 M mit dem Faden vor der Arbeit wie



zum li-Stricken abheben, 6 M re*, von * bis * bis zu den letzten 5 M wiederholen, 2 M mit dem Faden vor der Arbeit wie zum li-Stricken abheben, 2 M re, 1 M li.

5. und 7. R: Wie die 3. R stricken.

6. und 8. R: Wie die 4. R stricken.

Mit Fb B:

9. und 10. R: Wie die 1. R stricken.

Wieder mit Fb A stricken und dabei das Muster verschieben:

11. R (= Hin-R): 1 M wie zum Rechtsstricken abheben, *6 M re, die nächsten 2 M mit dem Faden hinter der Arbeit wie zum li-Stricken abheben*, von * bis * bis zu den letzten 7 M wiederholen, 6 M re, 1 M li.

12. R: 1 M wie zum Rechtsstricken abheben, *6 M re, die nächsten 2 M mit dem Faden vor der Arbeit wie zum li-Stricken abheben*, von * bis * bis zu den letzten 7 M wiederholen, 6 M re, 1 M li.

13. und 15. R: Wie die 11. R stricken.

14. und 16. R: Wie die 12. R stricken.

Diese 16 R bis ca. 170 cm ab Anschlag stets wiederholen, dabei mit 2 R in Fb B enden.

Nun mit Fb A wie am Anfang 5 R re (mit Kettenrand) stricken.

Von der linken Seite die M folgendermaßen

abnähen: Den Faden mit einem 3-mal so langen Fadenende abschneiden, wie der Rand, der abgenäht werden soll. Den Faden auf eine Sticknadel ohne Spitze fädeln. Die Arbeit in der linken und die Nadel in der rechten Hand halten. Die Nadel von rechts nach links durch die 1. M auf der Stricknd führen, den Faden durchziehen, und die M von der Stricknd gleiten lassen. *Die Nadel von links nach rechts durch die 2. M auf der Stricknd und zur rechten Seite der Arbeit führen, und danach von rechts nach links durch die nun 1. M auf der Stricknd. Den Faden durchziehen und die 1. M von der Stricknd gleiten lassen*. Von * bis * wiederholen, bis alle M abgenäht wurden.

Seitliche Kanten: Mit Fb A und 3½ mm Nd von der rechten Seite an der einen Seite des Schals entlang in jeder Kettenrand-M je 1 M auffassen.

4 R rechts stricken, dann von der linken Seite der Arbeit wie oben beschrieben alle M abnähen. Am gegenüberliegenden Rand eine Kante ebenso arbeiten.

Den Schal ausspülen, leicht schleudern und zum trocknen flach auslegen.

